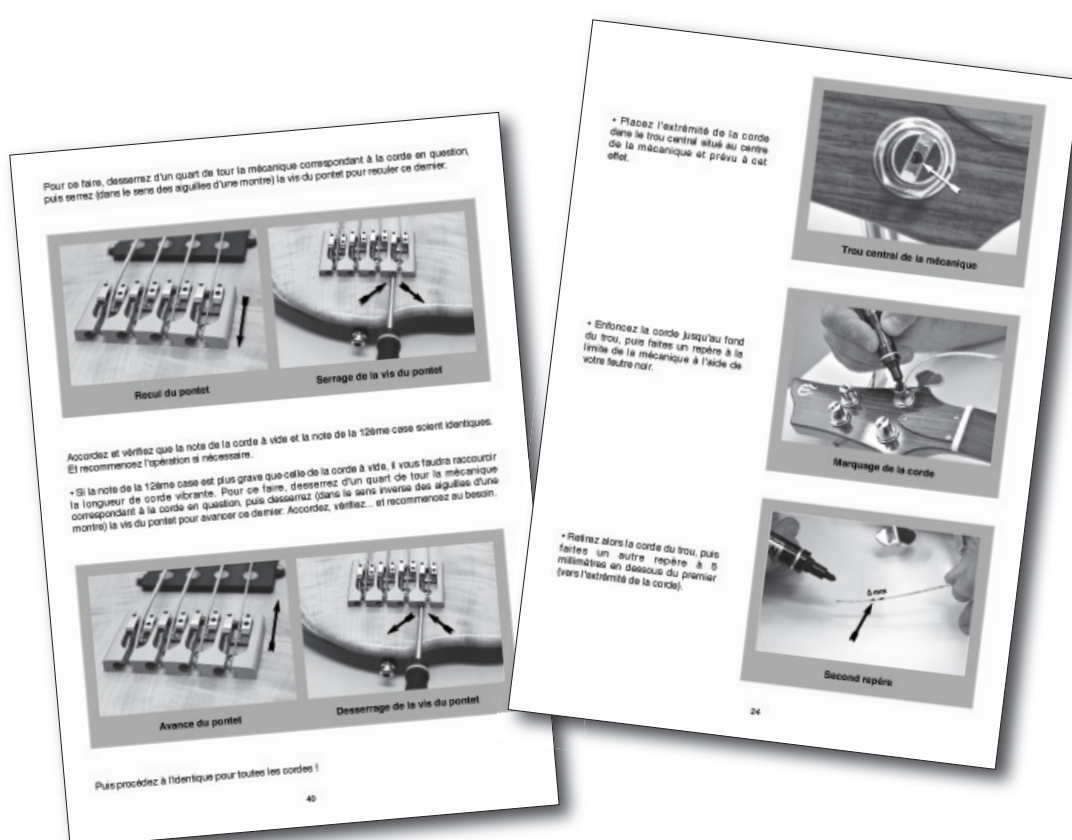




Cette méthode apporte toutes les réponses aux nombreuses questions que tant de bassistes, débutants ou avancés, se posent sur l'entretien, le réglage et l'optimisation de leur basse.

Il n'est nullement besoin d'être luthier pour procéder aux réglages présentés dans les pages de cette méthode, ni même d'être équipé d'outils hors du commun. Grâce aux très nombreuses photos et autres explications qui arpentent la méthode d'un bout à l'autre, vous comprendrez aussi rapidement que facilement ce qu'il convient de faire et surtout comment il vous faut procéder pour y parvenir.

Si les réglages présentés ici sont réalisables par tous, ils n'en sont pas moins indispensables. Ils devraient en effet être réalisés de façon très régulière, tous les 6 mois environ, afin de maintenir votre basse au tout « meilleur de sa forme ». Et rappelez-vous qu'une basse à la fois correctement entretenue et réglée (pour ne pas dire optimisée), facilite grandement la pratique de l'instrument, donc le jeu. En d'autres termes, une basse bien réglée, ce sont des progrès assurés !



Préface

Anatomie de la basse

Les composantes de la basse

- 1 • La tête
- 2 • Les mécaniques
- 3 • Le guide cordes
- 4 • Le sillet de tête
- 5 • Le manche
- 6 • Le truss-rod
- 7 • La touche
- 8 • Les frettes
- 9 • Le corps
- 10 • Les attaches courroie
- 11 • La plaque de protection
- 12 • Les boutons de contrôle
- 13 • Le chevalet et les pontets
- 14 • La prise câble/jack
- 15 • Les micros

Entretien de la basse

- 1 • Le décrassage de la touche
- 2 • Nettoyage des parties mécaniques et vernies

Montage des cordes

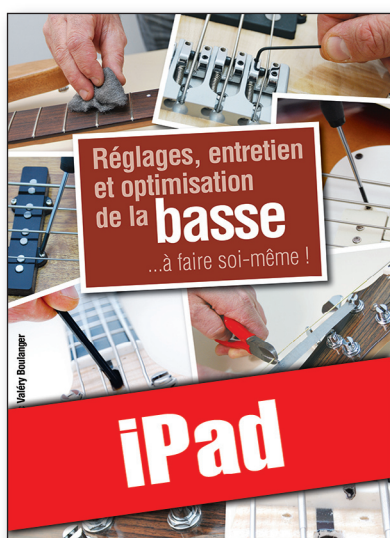
Réglages & optimisation de la basse

- 1 • Réglage du manche
- 2 • Réglage de la hauteur du sillet
- 3 • Réglage de l'action
- 4 • Réglage de l'inclinaison du manche
- 5 • Réglage de la justesse
- 6 • Réglage des micros

Conclusion

TÉLÉCHARGEMENT

Cette méthode existe également en versions téléchargeables, sur un **ordinateur** (document PDF), ou pour tablette **iPad** et **Android**.



Réglages, entretien et optimisation de la basse